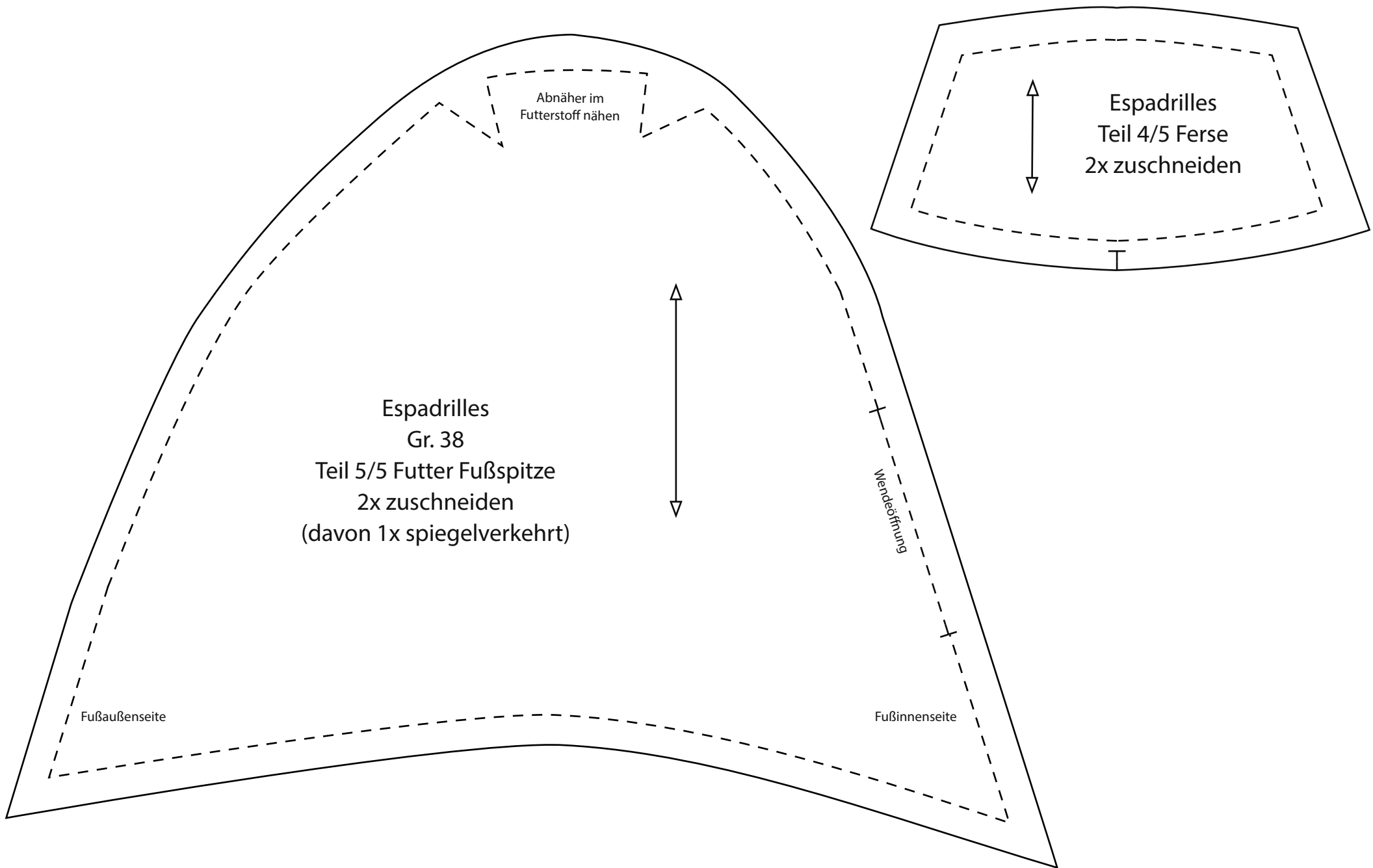


Fußinnenseite

Fußaußenseite

Espadrilles
Gr. 38
Teil 3/5 Seite
4x zuschneiden
(davon 2x
spiegelverkehrt)



Espadrilles
Gr. 38
Teil 5/5 Futter Fußspitze
2x zuschneiden
(davon 1x spiegelverkehrt)

Espadrilles
Teil 4/5 Ferse
2x zuschneiden

Abnäher im
Futterstoff nähen

Fußaußenseite

Fußinnenseite

Wendöffnung

